

**EN PAYS
BASQUE**

Euskal Herrian



APPARTEMENT SEURIN - SAINT-JEAN- DE-LUZ - PAYS-BASQUE

APPARTEMENT SEURIN - SAINT- JEAN-DE-LUZ

Location de vacances pour 4 personnes à Saint-Jean-De-
Luz - Pays-Basque

<https://appartement-seurin-saintjeandeluz.fr>

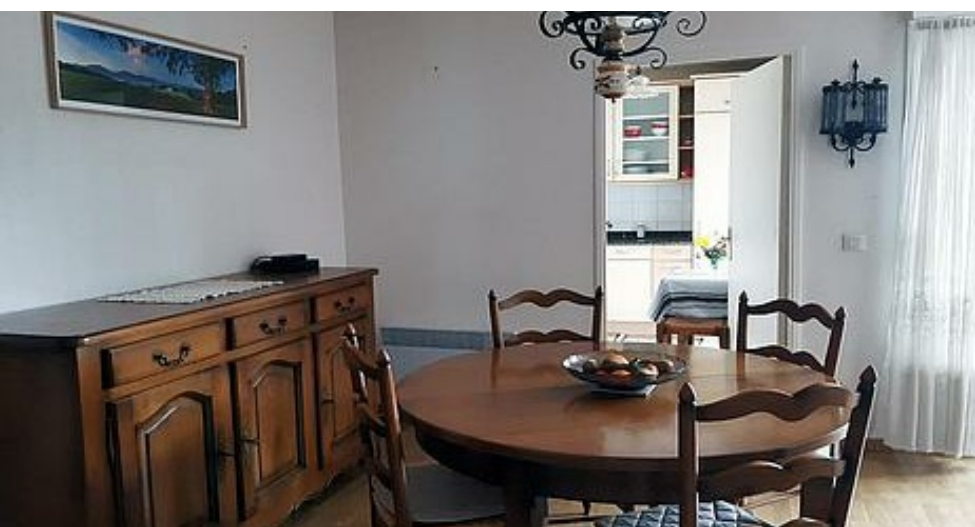


Anne Marie Marx-Seurin

+33 6 25 89 67 38

A Appartement Seurin - Saint-Jean-De-Luz : 6 rue Marcel Hiribarren 64500 SAINT-JEAN-DE-LUZ





Appartement Seurin - Saint-Jean-De-Luz

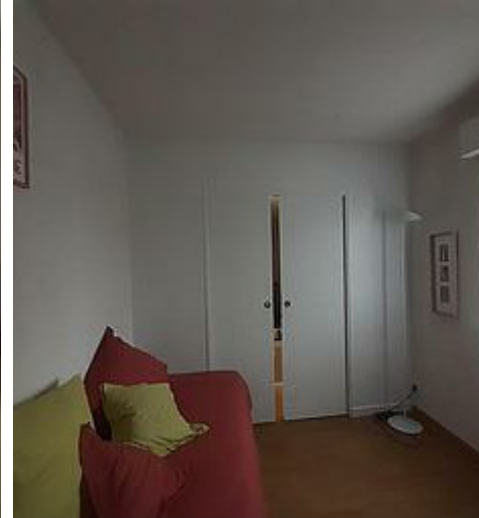
☆☆


Apparteme
nt


4
personnes
(Maxi: 6
pers.)


2
chambres


63
m2



Nouveau depuis avril 2022, nous vous proposons notre bel appartement T3 de 63m² pour 4 personnes, maximum 6, lumineux et très calme, avec parking privatif, ascenseur et local vélo. Tout à pieds ente 5 et 15mn maximum : plage, marché, alimentation, gare et bus, animations du centre-ville historique, thalasso et centre médical ainsi qu'un grand espace de jeux pour les enfants au bord de la rivière de Saint Jean de Luz, la Nivelle.

Cuisine indépendante et toute équipée, dont lave-linge, donnant sur la terrasse de 13m² plein sud et est, tout comme le séjour.

1 chambre 1 lit double de 140 cm, 1 chambre 2 lits simples, pouvant composer 1 lit double de 160cm, canapé lit dans le séjour.

Nombreux rangements et placards, salle de bain avec double vasque, baignoire et douche. WC indépendants.

WiFi par la fibre inclus, idéal pour le télétravail !

A proximité :

- boulangerie à 20 m, pains, viennoiseries, gâteaux basques excellents ! Choix de snacking salés, sandwiches, burgers, dépôts de presse régionale (<https://www.facebook.com/Le-Fournil-Luzien-100321095337413/>).

- Vente à emporter à 50 m, équipe jeune et très sympa ! Pizzas, burgers, kebabs, paninis salés et sucrés, glaces, boissons. Livraison à domicile depuis cette année (<https://www.facebook.com/Pizzayolo64/>).

- 2 bars de quartiers à 50-100 m

- Petit centre commercial à 500 m avec, dans la même zone : Carrefour Market, pharmacie, marchand de journaux et tabac. Nous vous recommandons aussi particulièrement le Bistrot Urdazuri, juste à coté de la pharmacie en zone piétonne : terrasse face à la Rhune, la Nivelle et ses bateaux ! (<https://www.facebook.com/Bistrot-Urdazuri-114085210324365/>)

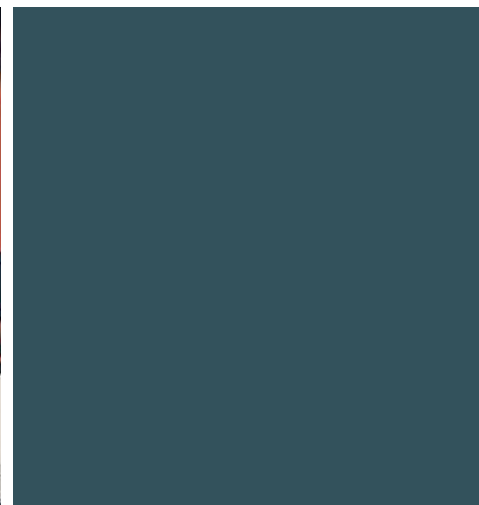
- Arrêt de bus à 50m, si besoin de transport en commun, amenant à la gare et au centre ville d'un côté, et au grand centre commercial Carrefour de l'autre coté, en passant par le McDo ! Golf, tennis et piscine publique à 10-15 mn en vélo, essentiellement par la piste cyclable, voile à 15 mn en voiture.

Des événements festifs sont de retour, à ne pas manquer :

- Les fêtes de Saint Jean de Luz 2022 : les fêtes de la ville, de la St Jean du 23 au 27/06 (<https://www.saint-jean-de-luz.com/agenda/les-animations-culturelles/les-fetes-de-la-saint-jean/>) et la fête du Thon le 9/07 (<https://www.saint-jean-de-luz.com/agenda/les-grands-evenements/fete-du-thon/>)

- Les fêtes de Bayonne 2022 : du 27/07 au 31/07 (<https://fetes.bayonne.fr/>)

Possibilité de location de linge de maison, option ménage également disponible.



Tarifs Taxe de Séjour

Décision de classement

Pièces et équipements

| | | |
|-------------------------------------|--|--|
| <i>Chambres</i> | Chambre(s): 2 Lit(s): 3 | dont lit(s) 1 pers.: 2 dont lit(s) 2 pers.: 1 |
| | 1 canapé lit 2 personnes est également disponible dans le séjour, en complément si besoin. | |
| <i>Salle de bains / Salle d'eau</i> | Salle de bains avec douche et baignoire | Salle de bains privée |
| | Salle(s) de bains (avec baignoire): 1 | |
| <i>WC</i> | WC indépendants | |
| <i>Cuisine</i> | Cuisine | |
| | Combiné congélation | Congélateur |
| | Four | Four à micro ondes |
| | Réfrigérateur | |
| <i>Autres pièces</i> | Salon | Séjour |
| | Terrasse | |
| <i>Media</i> | Câble / satellite | Télévision |
| | Wifi | |
| <i>Autres équipements</i> | Lave linge privatif | Matériel de repassage |
| <i>Chauffage / AC</i> | Chauffage | |
| <i>Exterieur</i> | Abri pour vélo ou VTT | Local pour matériel de sport |
| | Salon de jardin | |
| <i>Divers</i> | | |

Infos sur l'établissement



Communs

Ascenseur

Dans résidence



Activités



Internet

Accès Internet



Parking

Parking

Parking privé

Parking privé, dans la résidence et visible depuis la terrasse de l'appartement.



Services

Location de draps et/ou de linge

Nettoyage / ménage



Extérieurs

Tarifs (au 18/10/22)

Appartement Seurin - Saint-Jean-De-Luz

7 nuits minimum

A savoir : conditions de la location

Arrivée L'accueil et les arrivées se font entre 16h et 20h00 environ. En cas d'arrivée au delà, nous prévenir svp, un surcoût de 20€ sera refacturé à partir de 22h00.

Départ Les sorties se font jusqu'à 11h00 maximum le samedi matin

Langue(s) parlée(s)

Annulation/Prépaiement/Dépôt de garantie Il sera demandé 30% du montant du séjour lors de la réservation, le solde étant à régler 1 semaine avant le début de ce même séjour. Un dépôt de garantie de 300€ sera aussi demandé pour l'appartement, et de 60€ pour le ménage, au cas où le ménage effectué par les locataires ne serait pas satisfaisant.

Moyens de paiement Chèques bancaires et postaux Virement bancaire

Ménage Le forfait ménage est de 60 €

Draps et Linge de maison Le forfait draps et linge de lit est de 10€ / personne, les lits étant faits pour l'arrivée des locataires. Le forfait linge de toilette est de 5€/personne, comprenant 2 serviettes. Un tapis de bain est également prévu dans ce forfait. Le forfait global draps, linge de lit et de toilette est de 15€/personne.

Enfants et lits d'appoints Lit bébé
La location d'un lit parapluie avec matelas pour bébé est possible au tarif de 10€ / semaine. Mise à disposition d'un matelas à langer et d'une chaise haute inclus dans ce tarif (chaise sans tablette, prévoir un système d'attache éventuel)

Animaux domestiques Les animaux ne sont pas admis.

| Tarifs en €: | Tarif 1 nuit en semaine (L, M, M, J, D) | Tarif 1 nuit en weekend (V ou S) | Tarif 2 nuits weekend (V+S) | Tarif 7 nuits semaine |
|--------------------------------|---|----------------------------------|-----------------------------|-----------------------|
| du 01/10/2022 au 21/10/2022 | | | | 550€ |
| du 22/10/2022 au 04/11/2022 | | | | 700€ |
| du 05/11/2022 au 16/12/2022 | | | | 490€ |
| du 17/12/2022 au 30/12/2022 | | | | 700€ |
| du 07/01/2023 au 04/02/2023 | | | | 490€ |
| du 04/02/2023 au 04/03/2023 | | | | 735€ |
| du 04/03/2023 au 08/04/2023 | | | | 490€ |
| du 08/04/2023 au 06/05/2023 | | | | 735€ |
| du 06/05/2023 au 03/06/2023 | | | | 580€ |
| du 03/06/2023 au 01/07/2023 | | | | 885€ |
| du 01/07/2023 au 15/07/2023 | | | | 1105€ |
| du 15/07/2023 au 19/08/2023 | | | | 1325€ |
| du 19/08/2023 au 02/09/2023 | | | | 1105€ |
| du 02/09/2023 au 30/09/2023 | | | | 885€ |
| du 30/09/2023 au 21/10/2023 | | | | 580€ |
| du 21/10/2023 au 04/11/2023 | | | | 735€ |

Mes recommandations

Toutes les activités en Sud Labourd

Découvrir

EN PAYS BASQUE

OFFICE DE TOURISME PAYS BASQUE

WWW.EN-PAYS-BASQUE.FR

Euskal Herrian



Bar - Restaurant Le Suisse - La Txalupa

+33 5 59 51 85 51#+33 5 59 51 85 52

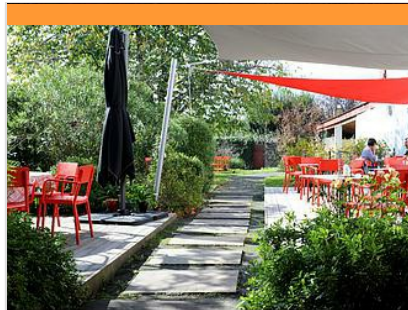
4 Place Louis XIV

0.7 km

SAINT-JEAN-DE-LUZ



Un endroit et 3 lieux. La Txalupa au calme sur le port de pêche et face à la Rhune côté soleil les midis: plateaux de fruits de mer, poissons sauvages et viandes grillés et différentes spécialités variant au fil des saisons. Côté place Louis XIV, Le Suisse pour un petit creux : salades, plat du jour, restauration du pays et carte de produits locaux et de saison. Le P'tit Suisse : bar à vins et tapas. Des vins natures de vigneron et petits plats canailles façon Tapas avec terrasse place Louis XIV pour vos apéritifs, déjeuners ou vos débuts de soirée. Pour vos déjeuners ou dîners : huîtres, crustacés et plateaux de fruits de mer à emporter. Possibilité de recevoir des groupes & séminaires



Restaurant Chilhar

+33 5 59 42 89 01
25 Xilarreneko karrika

<http://www.hotel-chilhar.com>

17.4 km

ESPELETTE



L'hôtel restaurant Chilhar est situé au cœur du village d'Espelette, au calme dans une petite rue typique. Le restaurant vous propose sa carte réalisée exclusivement à partir de produits frais et locaux. Le fait maison est le mot d'ordre de cet établissement qui laisse la place à la cuisine traditionnelle : piperade, chipirons, axoa de veau, gâteau basque sauront vous séduire.



Restaurant du Fronton

+33 5 59 29 75 10
Place du Fronton

<http://www.maison-bonnet.com>

20.6 km

ITXASSOU



L'hôtel restaurant du Fronton situé en plein cœur du village d'Itxassou, est tenu par la famille Bonnet depuis 4 générations qui perpétue la tradition d'un accueil chaleureux et d'une cuisine locale et régionale moderne au goût du jour. Lors de cette pause gastronomique vous profiterez pleinement de cette magnifique vue sur les montagnes d'Itxassou que ce soit de la salle ou de la terrasse. Laissez vous tenter par quelques Spécialités culinaires : croustillant de gambas au basilic, grenadin de veau fermier, craquelin choco/noisettes, cerise d'Itxassou à l'eau de vie...



Restaurant le Chêne

+33 5 59 29 75 01

<http://www.lechene-itxassou.com>

21.3 km

ITXASSOU



Au pied des montagnes et de l'église, dans un écrin de verdure, un endroit idéal pour se reposer, visiter le Pays Basque et faire une pause gastronomique. Le restaurant du Chêne est un lieu emblématique du village d'Itxassou. Il est désormais une histoire de famille, Eric et Sylvie Hervo, leur quatre fils et leurs deux belles filles ont repris le flambeau. Vous dégusterez la cuisine généreuse et gourmande de Benjamin, Aurélie et Elise qui travaillent des produits frais et de saison ; vous serez accueillis par Paul, Maxime et Melissa en salle et en terrasse. L'hôtel restaurant du Chêne est une maison de famille où s'épanouissent nos valeurs, l'attachement aux produits du terroir, aux traditions mais aussi où se mêlent passion et inventivité, accueil et convivialité.



Euskal Evasion

+33 6 83 77 73 28
10 Avenue d'Ichaca

<http://www.euskal-evasion.com/>

0.3 km

SAINT-JEAN-DE-LUZ



Plus de 150 jeux de la pelote basque aux jeux de force basque à votre disposition. Pour les professionnels : Vous souhaitez favoriser la communication ou renforcer la cohésion d'équipe entre vos collaborateurs. Pour les collectivités : vous souhaitez animer ou tout simplement dynamiser un évènement que vous organisez. Pour les particuliers : mariages, anniversaires, fêtes de famille, ... Convivialité et interactivité sont les maîtres mots pour nos animations. Déplacement sur le site de votre choix. Location de jeux. Sur réservation.

Mes recommandations (suite)

Toutes les activités en Sud Labourd

Découvrir

EN PAYS BASQUE

OFFICE DE TOURISME PAYS BASQUE

WWW.EN-PAYS-BASQUE.FR

Euskal Herrian



Alterguiding

+33 6 29 31 03 55

0.3 km
SAINT-JEAN-DE-LUZ



Alterguiding propose des visites privées du Pays Basque en français, espagnol et anglais pour des individuels et des groupes. Les visites sont réalisées par un guide conférencier diplômé, spécialiste en histoire et patrimoine du Pays Basque. Laissez vous guider dans des visites privées à pied de Bayonne, Biarritz, Saint-Jean-de-Luz, Saint-Jean-Pied-de-Port, Espelette ainsi que tout autre destination de votre choix. Nous pouvons aussi vous accompagner dans des circuits d'un ou plusieurs jours pour partir à la découverte du Pays Basque français et/ou espagnol. Si vous aimez l'histoire, le patrimoine et la gastronomie et vous cherchez un guide professionnel et passionné, contactez-nous pour commencer à préparer votre expérience inoubliable.



Guidedupaysbasque.com

+33 6 43 01 19 06

<http://www.guidedupaysbasque.com>

0.3 km
SAINT-JEAN-DE-LUZ



Guide touristique du Pays Basque, née à Bilbao et résidente à Hossegor depuis 26 ans. Je propose des visites guidées de Bayonne, Biarritz, Saint-Jean-de-Luz, Hendaye, Ascaïn, Sare, Ainhoa, Espelette, Saint-Jean-Pied de Port, Hondarribia, Pasaia, Donostia, Getaria, Guernica, Urdaibai, Bilbao... Sorties cidreries, balades en bateau (diplôme matelot au lycée maritime de Ciboure) randonnées, visites de musées, dégustations de produits typiques...



Aire de jeux Ducontenia

12 Avenue André Ithurralde

0.4 km
SAINT-JEAN-DE-LUZ



Parc ombragé et fleuri, avec des jeux pour enfants. Des tables et bancs à disposition pour y pique nique ou goûter.



Cinéma Le Sélect

+33 5 59 85 80 84

29 boulevard Victor Hugo

<http://www.cineluz.fr>

0.5 km
SAINT-JEAN-DE-LUZ



Le Select, c'est 5 salles climatisées grand confort Situé au cœur de la ville proposant une programmation variée de films grand public en sortie nationale, des projections en numérique 3D, des films pour enfants, des films d'auteur en VO... 4 séances par jour ! Les horaires sont disponibles au 05 59 85 80 84 ou sur www.cineluz.fr. Nous proposons la location de salles pour séminaires, réunions, conférences... Accueil public handicapé.



Les Manèges de Saint-Jean-de-Luz

+33 6 86 74 35 66# +33 6 03 45 36

78

0.5 km
SAINT-JEAN-DE-LUZ



Les animateurs aujourd'hui des Manèges de Saint Jean de Luz sont la 4ème génération de la famille Marcille. L'accueil, le savoir-faire et la gentillesse sont la marque reconnue de notre maison. Notre priorité est d'abord le plaisir des enfants et la satisfaction des parents. En saison nous vous attendons tous les jours : Grand manège et piste de kart au port, petit manège, rue Gambetta.

Mes recommandations (suite)

Toutes les activités en Sud Labourd

Découvrir

EN PAYS BASQUE

OFFICE DE TOURISME PAYS BASQUE

WWW.EN-PAYS-BASQUE.FR

Euskal Herrian



Le petit train de Saint-Jean-de-Luz

+33 5 59 41 96 94 +33 6 85 70 72 85

<http://www.petit-train-saint-jean-de-luz.com>

0.7 km
SAINT-JEAN-DE-LUZ



Une visite incontournable. Visitez le centre historique de Saint-Jean-de-Luz et découvrez son histoire lors d'une promenade commentée en petit train. Tous les avantages d'une visite motorisée sans le stress de la conduite. Une vue d'ensemble de la ville à faire en début de séjour pour s'orienter plus facilement. Commentaires en quatre langues. Groupes, séminaires... Nous contacter hors période d'ouverture.



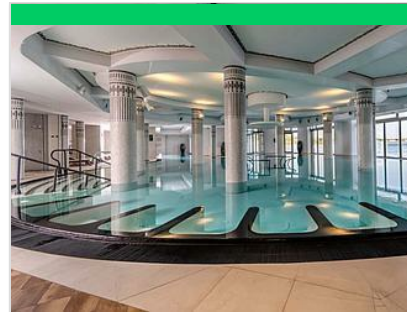
Aire de jeux du port de la Nivelle

Promenade Alfred Pose

0.7 km
SAINT-JEAN-DE-LUZ



Aire de jeux pour enfants face à la Nivelle. En accès libre Type : Découvert Nature du sol : Synthétique (hors gazon) Dimensions : longueur 34 m largeur 18 m



Thalazur Spa Marin

+33 5 59 51 51 51
Place Maurice Ravel

<https://www.thalazur.fr/saint-jean-de-luz>

0.7 km
SAINT-JEAN-DE-LUZ



La thalassothérapie-Spa Thalazur a été entièrement rénovée en 2020. Au cœur de la ville et posée sur la Grande Plage de la baie de Saint-Jean-de-Luz, elle est reliée directement à l'hôtel Hélianthal 4 *. Dans cet espace baigné de lumière naturelle, vous pourrez profiter de : parcours marin, hammam, sauna, fitness, institut de beauté et cabines de soins d'hydrothérapie.



Casino Joa

+33 5 59 51 58 58
Place Maurice Ravel

<https://www.joa.fr/casinos/st-jean-de-luz>

0.7 km
SAINT-JEAN-DE-LUZ



C'est votre première visite en casino ? Pas de panique ! Notre salle de machines à sous est faite pour vous ! Grâce à l'aide de nos équipes, découvrez ou perfectionnez-vous aux rudiments des jeux et de l'univers des Casinos. N'ayez aucun complexe et amusez-vous en tentant votre chance sur nos 75 machines à sous, au Blackjack traditionnel et/ou électronique ainsi qu'à la Roulette Anglaise Electronique. Avis aux gourmands : le restaurant et bar Le Comptoir JOA de St-Jean-de-Luz vous accueille 7j/7, midi et soir dans un décor très tendance offrant une magnifique vue panoramique sur la baie de ST-Jean-de-Luz Parking à proximité Pièce d'identité obligatoire, tenue correcte exigée.



Le Nivelle V

+33 6 09 73 61 81
Rue du 3 mai 1945

<http://www.croisiere-saintjeandeluz.com>

0.8 km
SAINT-JEAN-DE-LUZ



Au port de Saint-Jean-de-Luz, l'équipe du bateau Nivelle V vous embarque tous les jours d'Avril à Octobre, pour des promenades en mer. Vous découvrirez un point de vue unique de la Côte-Basque depuis la mer. Bateau de 20 mètres de longueur accueille 98 passagers, l'équipage est composé d'un capitaine et de deux matelots. Découvrez nos excursions maritimes : Croisière espagnole (1h45) . Escapade à Biarritz (2h15) . Promenade Basque (45min) Tarifs et heures de départ sur notre site : www.croisiere-saintjeandeluz.com



Loreamar Thalasso Spa

☎ +33 5 59 26 35 36

43 boulevard Thiers

🌐 <http://www.luzgrandhotel.fr>

0.8 km

📍 SAINT-JEAN-DE-LUZ



Posé sur la plage avec pour seule vue l'Océan Atlantique, Loreamar Thalasso & Spa dispose de 1000m2 d'espace dédiés à la détente et au bien-être. C'est un univers exceptionnel et unique au Pays Basque. Intimiste, élégante et à taille humaine, cette Thalasso et Spa propose des soins sur-mesure, personnalisés et adaptés aux besoins et envies de ses hôtes. La piscine intérieure d'eau de mer chauffée offre une vue sur la baie de Saint-Jean-de-Luz et semble répondre aux vagues de l'océan conférant à l'ensemble une atmosphère rare. Un lieu propice au lâcher prise où les programmes de soins sont élaborés par des experts thérapeutiques vous réservant ainsi le meilleur en matière de remise en forme et de bien-être. Le Grand Hôtel Thalasso & Spa a été élu "Meilleur Hôtel Spa Monde" aux World Luxury Hotel Awards 2019



Grande Plage Pergola - Digue aux chevaux

☎ +33 5 59 26 47 18

0.8 km

📍 SAINT-JEAN-DE-LUZ



Grande plage de sable fin protégée par une baie au cœur de la ville. Idéale pour la baignade en famille avec de jeunes enfants. Clubs de plage, locations de tentes, de transats et de parasols. Location de stand-up, pirogues. Plage "sans-tabac" à l'extrémité Nord. Wifi public gratuit autour du poste de secours et de l'antenne d'animations. Baignade surveillée du 1er mai au 19 septembre et le dernier week-end de septembre inclus de 11h à 19h30. Les animaux ne sont pas autorisés sur la plage.



Golf de la Nivelle

☎ +33 5 59 47 18 99

Place William Sharp

🌐 <http://www.golfnivelle.com>

0.8 km

📍 CIBOURE



Situé au cœur de la ville de Ciboure, le golf de la Nivelle est un parcours de 18 trous (par 70) créé en 1907 par JH Taylor, champion et architecte de renom. Ce parcours unique typiquement britannique, très varié et vallonné, vous laisse découvrir de superbes panoramas : l'océan, la Nivelle, le port de Saint Jean-de-Luz et les Pyrénées. Parcours technique, le relief et la pente demandent au golfeur d'adapter son stance et son swing. Il est également très apprécié pour la qualité de son terrain. Le Golf de La Nivelle, c'est aussi et surtout un club. Une communauté de joueurs qui se retrouvent autour de valeurs sportives pour partager des moments de convivialité, y compris au Club House.



Tonique Ondine

☎ +33 6 08 30 03 41

Grande plage de Saint Jean de Luz

🌐 <http://www.tonique-ondine.com/>

0.8 km

📍 SAINT-JEAN-DE-LUZ



Tonique Ondine vous accueille toute l'année sur la Grande Plage de Saint Jean de Luz pour vous faire profiter en toute sécurité des bienfaits du milieu marin et vivre des moments uniques de sport en plein air dans une ambiance conviviale. Nous vous proposons de la remise en forme et du bien-être avec la marche aquatique ou l'aquagym en mer ou des expériences sportives avec nos cours de natation, initiation à la nage en eau libre ou au swimrun. Tonique Ondine vous fera découvrir Saint Jean de Luz et ses plages autrement. Séance à la carte ou stages et séjours proposés. les séances de marche aquatique sont le mercredi et vendredi à 8h&15 - rdv à la digue aux chevaux 5 min avant l'heure Pour tout l'été.



Grande Plage Sud

☎ +33 5 59 26 47 18

0.9 km

📍 SAINT-JEAN-DE-LUZ



Grande plage de sable fin protégée par une baie au cœur de la ville. Idéale pour la baignade en famille avec de jeunes enfants. Clubs de plage, locations de tentes, de transats et de parasols. Activités nautiques. Wifi public gratuit autour du poste de secours et de l'antenne d'animations. Baignade surveillée de mai à septembre de 11h à 19h30. Les animaux ne sont pas autorisés sur la plage. Handiplage et audioplage (côté phare) : juillet et août 13h30 à 19h du lundi au jeudi et 13h à 19h du vendredi au dimanche. En dehors de ces périodes, accès aux tiralos avec un code disponible à l'Office de Tourisme ou au poste de secours sur présentation de la carte d'invalidité. 3 tiralos, système d'audioplage pour les personnes mal ou non-voyantes, sanitaires adaptés à proximité. La ligne bleue: depuis la sortie de la gare, suivez la ligne bleue au sol, qui vous mènera iusau/au site handiolaee.

Mes recommandations (suite)

Toutes les activités en Sud Labourd

Découvrir

EN PAYS BASQUE

OFFICE DE TOURISME PAYS BASQUE

WWW.EN-PAYS-BASQUE.FR

Euskal Herrian



Bateau le Passeur

+33 6 11 69 56 93

0.9 km
SAINT-JEAN-DE-LUZ



D'avril à octobre, le bateau relie le port et la plage de Saint Jean de Luz au fort de Zokoia. En juillet et aout, un arrêt supplémentaire est proposé au port de Ciboure. Ballade d'une heure. Tarif unique, offert pour les moins de 2 ans. Possibilité d'acheter une carte 10 passages. C'est l'occasion unique d'avoir une autre image de ce secteur riche, mixant les joies d'une promenade sur l'eau à une perception de la richesse architecturale et des paysages marins et terrestres. Pour les groupes, séminaires ou autres, n'hésitez pas à nous contacter pour plus de renseignements. APERO DANS LA BAIE En fin de journée, le bateau vous propose une sortie apéro dans la baie. Tour du port, traversée de la baie jusqu'au port de Socoa surplombé par son Fort. Puis digue de l'Artha pour le coucher du soleil. Sur réservation. Possibilité de privatiser le bateau pour tous types d'événements



Golf de Chantaco

+33 5 59 26 14 22
Route d'Ascain

<http://www.chantaco.com>

1.6 km
SAINT-JEAN-DE-LUZ



Créé en 1928, le Golf de Chantaco est un club disposant d'un parcours de 18 trous dessiné par Harry Colt, aux portes de Saint-Jean-de-Luz, alternant 9 trous boisés et 9 trous plus techniques. Ouvert toute l'année à ses membres et aux visiteurs, le Golf de Chantaco propose à tous les golfeurs de nombreuses prestations. Zones d'entraînement : un practice de 28 postes dont 3 couverts, avec cibles sur green synthétique. Seule zone d'entraînement de la région sur terrain plat permettant d'étalonner son jeu ; un putting green et deux zones d'approches. Pro-shop : vous y découvrirez notre gamme textile exclusive Lacoste et accessoires logotés aux couleurs de Chantaco.



Aire de jeux Sainte Barbe

Promenade des Rochers

1.7 km
SAINT-JEAN-DE-LUZ



Aire de jeux pour enfants face à la mer.



Spot de Sainte-Barbe

Centre Ville

1.7 km
SAINT-JEAN-DE-LUZ



Le spot de Sainte-Barbe se situe au niveau de la digue, au nord de la baie de Saint-Jean-de-Luz. De là, il y a un panorama époustouflant sur le Jaizkibel, les Trois Couronnes et la Rhune. Ce spot est réservé aux surfeurs expérimentés, surtout en ce qui concerne la droite de la digue qui est technique. Le take-off peut être impressionnant quand on est proche de la digue. Pour qu'elle fonctionne bien, c'est ce qu'on appelle un spot de repli, il faut une houle consistante et attendre la marée haute. Il y a également la vague des passes qui se surfe de marée basse à mi-marée, et qui est assez longue et tendue : idéale pour les longboards. Enfin, au centre, se trouve un autre pic gauche-droite. Globalement, il faut faire attention aux rochers sur ce spot. Il y règne une bonne ambiance familiale et détendue, à préserver.



Piscine Sports Loisirs

+33 5 59 26 15 15
Route d'Ascain

<http://piscine-saintjeandeluz.fr>

2.0 km
SAINT-JEAN-DE-LUZ



Située au pied de la célèbre Rhune Basque, dans un cadre exceptionnel et verdoyant, et bénéficiant d'un large parking, la Piscine Sports et Loisirs de Saint Jean de Luz dispose de différents espaces aquatiques : bassin sportif, espace ludique et bien-être, pataugeoire et deux toboggans de 36 et 56 m. Découvrez nos activités aquatiques adaptées à toute la famille (Futures mamans, O'Phobie, École de l'O, O'Gym...) et nos nombreux événements (soirées zen, coloration des bassins, disco, cinéma...). La Piscine Sports et Loisirs de Saint Jean de Luz bénéficie du label « Tourisme et Handicap ». Une large accessibilité, des infrastructures dédiées, des cabines et douches aménagées rendent l'équipement adapté aux clients en situation de Handicap. Accueillis toute l'année par une équipe de professionnels, venez passer des moments privilégiés.



Aquabalade

+33 6 24 04 45 66

D-918 Route d'Ascaïn (au panneau km 5)

<http://www.aquabalade.com>

3.6 km
ASCAIN



Proche du centre du village d'Ascaïn, pointe extrême des Pyrénées Atlantiques, venez glisser sur la rivière calme de la nivelle et découvrez l'incontournable pont romain d'Ascaïn. Cette balade en bateau électrique sans permis, canoe-kayak, paddle ou paddle géant permet à chacun de profiter des activités de loisir nautique pour un cocktail subtil de sensations et d'aventures entre mer et montagne. La balade se fait en autonomie et est accessible à tous, même aux débutants sans connaissance préalable au pagayage.



Trinquet Joset Laduche

Rue Ernest Fourneau

<https://www.resalibre.fr>

5.2 km
ASCAIN



Location à l'heure du trinquet, du lundi au samedi de 9h à 22h. Venir avec son matériel, réservation et paiement uniquement en ligne, un code vous sera donné pour pouvoir accéder au trinquet.



Train de la Rhune

+33 5 59 54 20 26

Gare du Col de Saint Ignace

<http://www.rhune.com>

8.1 km
SARE



A 10 km de Saint-Jean-de-Luz, cet authentique train à crémaillère de collection datant de 1924 vous amène, à 905 mètres d'altitude, sur le sommet mythique du Pays basque. Ici, vous dominez à perte de vue les côtes françaises et espagnoles ainsi que la chaîne des Pyrénées. L'ascension dure 35 minutes, le train roule à 9km/h. Au sommet, pendant 1h20, découvrez au cœur d'une nature sauvage, les Pottok, robustes petits poneys basques vivant en totale liberté, les brebis manech et les vautours fauves, rapaces emblématiques de la chaîne pyrénéenne. Réservation fortement conseillée.



Lac de Saint-Pée-Sur-Nivelle

+33 5 59 54 10 19

RD 918

4.6 km
SAINT-PEE-SUR-NIVELLE



A 13 km de la mer et à 8 km de la frontière espagnole, au pied de la montagne, dans un cadre unique de verdure, le lac de Saint-Pée-sur-Nivelle avec sa plage de sable fin est un paradis pour les familles. Ce site vous offre de multiples activités : une base de loisirs Aquazone, de nombreux toboggans, des pédalos, du canoë, des stand-up paddle, 2 terrains de tennis, pêche, des aires de pique-nique sous les arbres, des jeux pour enfants... Une balade de 3 km fait tout le tour du lac. La baignade est surveillée en juillet et août.



La vague géante Belharra

+33 5 59 54 60 80

La corniche d'Urrugne

<http://www.urrugne-tourisme.com/>

5.0 km
URRUGNE



Lors des tempêtes d'automne et d'hiver, au large de la Corniche Basque, se forme parfois la vague géante Belharra. Cette vague aussi rare qu'immense porte son nom en référence à l'éperon rocheux lui permettant de se former : le Belharra Perdun. Grâce à certaines conditions climatiques et à une forte houle frappant cet éperon sous-marin, des vagues de 10 à 15 mètres de haut se forment au pays basque ! Cette vague n'est surfée que par une poignée de surfeurs professionnels. Avec Nazaré au Portugal et Mullaghore en Irlande, le spot de surf de Belharra produit les plus grosses vagues d'Europe et du monde.

Mes recommandations (suite)

Toutes les activités en Sud Labourd

Découvrir

EN PAYS BASQUE

OFFICE DE TOURISME PAYS BASQUE

WWW.EN-PAYS-BASQUE.FR

Euskal Herrian



La Corniche basque

+33 5 59 54 60 80
Route de la Corniche

5.4 km
📍 URRUGNE



Dans un souci sécuritaire, le sentier du littoral est interdit à toute circulation piétonnière entre la sortie de la commune de Ciboure et l'entrée du domaine d'Abbadia sur la commune d'Hendaye. Pour le moment, la route de la Corniche reste ouverte aux voitures mais certaines voies subiront des aménagements. Depuis 2019, le Département des Pyrénées-Atlantiques a mené plusieurs études géotechniques sur la Corniche Basque. Les conclusions ont mis en évidence que le sentier du littoral et la route de la Corniche présentent de nombreux secteurs à risque d'effondrement. Des effondrements locaux se sont déjà produits et il s'avère qu'ils pourraient se déclencher de manière brutale sans signe préalable permettant de les anticiper.



Montagne de La Rhune

+33 5 59 54 20 14
Mairie

6.4 km
📍 SARE



Montagne mythique du Pays Basque, avec un sommet à 905m d'altitude dominant à perte de vue les côtes françaises et espagnoles ; offrant ainsi un très beau panorama par temps dégagé. Ascension possible grâce au train à crémaillère, au départ du col de Saint Ignace, ou à pied au départ des villages de Sare, Ascain ou Urrugne (entre 2h, 2h30 d'ascension environ avec 700m de dénivelé).



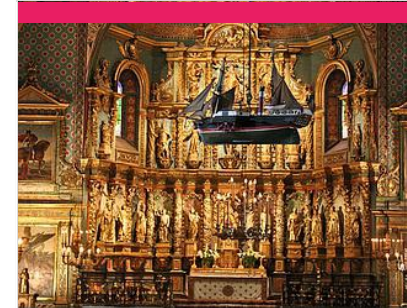
Forêt de Saint-Pée-sur-Nivelle

route d'Ustaritz

12.4 km
📍 SAINT-PEE-SUR-NIVELLE



1300 hectares de forêt font le bonheur des amoureux de la nature.



Église Saint-Jean-Baptiste

+33 5 59 26 08 81
Rue Gambetta

0.6 km
📍 SAINT-JEAN-DE-LUZ



Maison Louis XIV

+33 5 59 26 27 58
Place Louis XIV

<http://www.maison-louis-xiv.fr/>

0.7 km
📍 SAINT-JEAN-DE-LUZ



Mes recommandations (suite)

Toutes les activités en Sud Labourd

Découvrir

EN PAYS BASQUE

OFFICE DE TOURISME PAYS BASQUE

WWW.EN-PAYS-BASQUE.FR

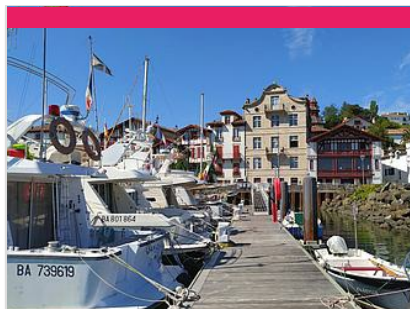
Euskal Herrian



Ciboure

+33 5 59 47 64 56
5 place Camille Jullian

1.0 km
CIBOURE



Maison natale de Maurice Ravel

+33 5 59 47 64 56
27 quai Maurice Ravel

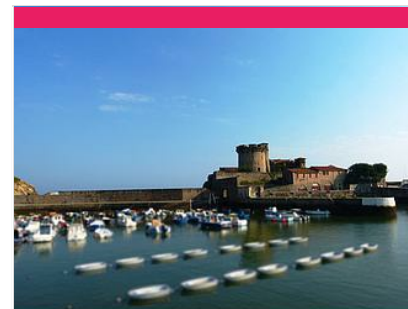
1.0 km
CIBOURE



Eglise Saint Vincent

+33 5 59 47 64 56
Rue Pocalette

1.1 km
CIBOURE



Fort de Socoa

+33 5 59 47 64 56

2.5 km
CIBOURE



Château d'Urtubie

+33 5 59 54 31 15
<http://www.chateaudurtubie.net>

3.5 km
URRUGNE



Mes recommandations (suite)

Toutes les activités en Sud Labourd

Découvrir

OFFICE DE TOURISME PAYS BASQUE

WWW.EN-PAYS-BASQUE.FR

EN PAYS BASQUE

Euskal Herrian

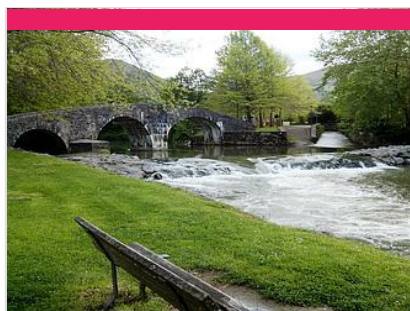


1910 Lartigue, créateur tisserand de linge basque

+33 5 59 26 81 81

<http://www.lartigue1910.com>

3.8 km
ASCAIN



Pont Romain

+33 5 59 54 00 84

Route d'Erroteña

<https://www.en-pays-basque.fr/visite/po>

4.8 km
ASCAIN

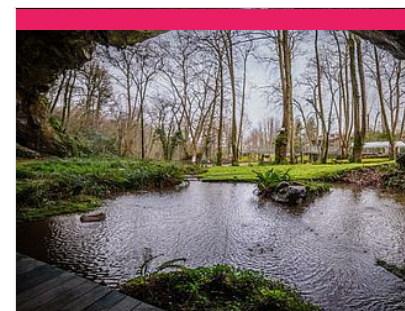


Ortillopitz, La Maison Basque de Sare du XVIIe siècle

+33 5 59 85 91 92

<http://www.ortillopitz.com>

8.8 km
SARE



Grottes Préhistoriques de Sare

+33 5 59 54 21 88

<http://www.grottesdesare.fr>

14.7 km
SARE



Eglise Saint Fructueux

+33 5 59 29 73 18

Place de l'Eglise

21.4 km
ITXASSOU





